



5162825A



# RS100 SOLAR io

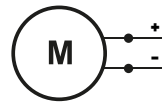
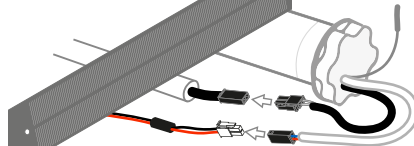
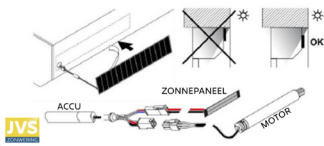
Korte montagehandleiding  
VERTAALDE HANDLEIDING  
Volledige montagehandleiding online beschikbaar op [www.somfy.info](http://www.somfy.info)

# somfy®

In de applicatie  
**'Help me by Somfy'**  
scant u de QR-code  
voor de complete  
instellingshandleiding.



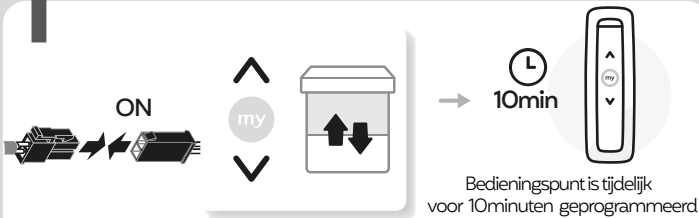
**'Help me by Somfy'**  
is verkrijgbaar in  
appstores



9,6V DC ↔ 16,8V DC  
Rood  
Zwart

# 1

## EEN BEDIENINGSPUNT VOORPROGRAMMEREN



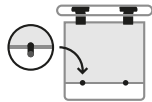
## DRAAIRICHTING

De draairichting van de motor wordt automatisch ingesteld tijdens de eerste cyclus.



# 2

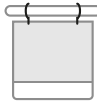
## AUTOMATISCHE MODUS



Rolluik met starre verbindingen en met stoppers

Instellen is niet nodig: de eindpunten stellen zich automatisch af.

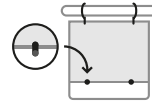
## HANDMATIGE MODUS



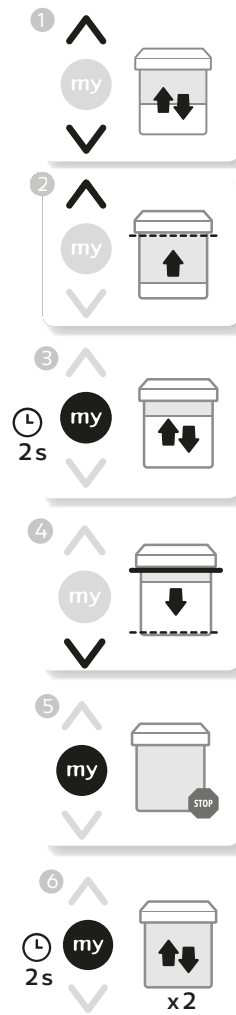
Rolluik zonder starre verbindingen en zonder stoppers



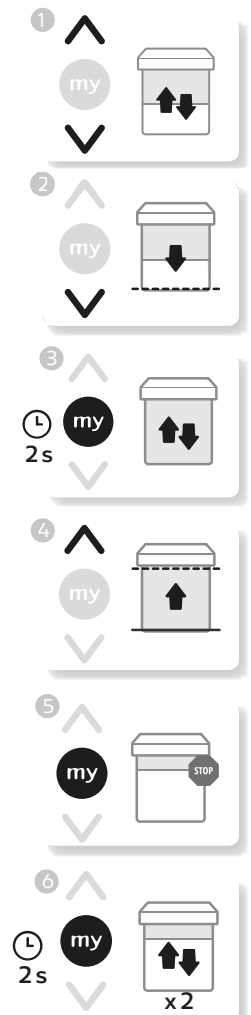
## HALFAUTOMATISCHE MODUS



Rolluik zonder starre verbindingen en met stoppers

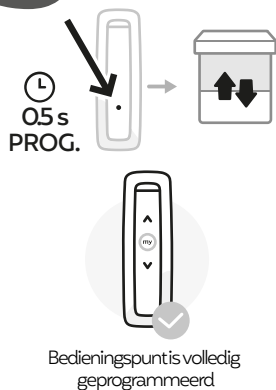


Rolluik met starre verbindingen en zonder stoppers

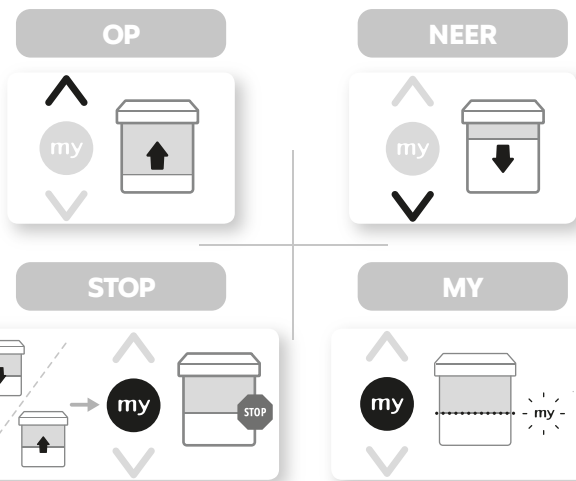


# 3

## KOPPELEN



Deze motorisatie heeft geen onderhoud nodig.



TE VOLGEN INSTRUCTIES

Deze handleiding is geldig voor alle RS100 SOLAR io-motoren waarvan de verschillende versies in de huidige catalogus staan.

**TOEPASSINGSGBIED**

De RS100 SOLAR motoren zijn ontworpen voor het motoriseren van alle soorten rolluiken.  
De RS100 SOLAR motoren zijn ontworpen voor het motoriseren van alle typen:

- Raam rolluiken met stapelbare lamellen waarvan het gordijn minstens 4cm opgehaald kan worden wanneer een opwaartse kracht van 150N uitgeoefend op 2 de onderste lat terwijl deze zich op 16 cm van de volledig uitgerolde positie bevindt.
- Raam rolluiken bediend met een bedieningspunt zonder vergrendeling dat in het zicht van het bewegend rolluik maar uit de buurt van de bewegende delen geïnstalleerd is op een hoogte van minimaal 1,50m.
- Raam rolluiken met een eindsluitzone die zich bevinden op een hoogte van meer dan 1,80m boven de grond of op een ander permanent toegangsniveau.

Als het rolluik is uitgerust met opengewerkte lamellen, mag een pen met een diameter van 5 mm niet door de openingen passen.

**AANSPRAKELIJKHEID**

Lees deze handleiding zorgvuldig door alvorens de motor te installeren en in gebruik te nemen. Houd u altijd aan de aanwijzingen die in deze handleiding staan. Houd u ook altijd aan de gedetailleerde voorschriften die in het bijgevoegde document **Veiligheidsvoorschriften** staan. De motor moet geïnstalleerd worden door een erkende installateur van automatiseringssystemen in woningen, in overeenstemming met de instructies van Somfy en met de in het land van gebruik geldende wet- en regelgeving. Ieder gebruik van de motorisatie buiten het hierboven beschreven toepassingsgebied is verboden. Hierdoor en door het niet opvolgen van de instructies die in deze handleiding en in het bijgevoegde document **Veiligheidsvoorschriften** staan, vervalt de aansprakelijkheid en de garantie van Somfy.

De installateur moet de klant informeren over de voorwaarden voor het gebruik en het onderhoud van de motorisatie en moet hem/haar, na de installatie van demotorisatie, de aanwijzingen voor het gebruik en het onderhoud, evenals het bijgevoegde document **Veiligheidsvoorschriften**, overhandigen. Servicewerkzaamheden aan de motorisatie mogen alleen uitgevoerd worden door een erkende installateur van automatiseringssystemen in woningen. Raadpleeg, bij twijfel tijdens de installatie van de motorisatie of voor aanvullende informatie uw Somfy leverancier of ga naar de website [www.somfy.com](http://www.somfy.com).

**VEILIGHEIDSVOORSCHRIFTEN VOOR DE BEDRADING**

- ⚠️ Kabels die door een metalen schot lopen moeten beschermd en geïsoleerd worden door een doorvoerrubber of -huls.
- ⚠️ Maak kabels vast zodat zij niet in contact kunnen komen met bewegende delen.
- ⚠️ Als de motorisatie buiten wordt gebruikt, en als de voedingskabel van het type H05-VVF is, installeer de kabel dan in een UV-bestendige kabelgoot.
- ⚠️ Zorg dat de voedingskabel van de motor toegankelijk blijft: hij moet gemakkelijk vervangen kunnen worden.
- ⚠️ Monteer de voedingskabel altijd met een lus zodat er geen water in de motorisatie kan binnendringen.

De motorisatie moet geïnstalleerd worden door een gekwalificeerd persoon (elektricien overeenkomstig DIN VDE 1000-10) voor motorisaties en automatiseringssystemen in de bouwsector in overeenstemming met de handleiding van Somfy en de toepasselijke wet- en regelgeving in het land van inbedrijfstelling.

De RS100 SOLAR io motor moet geïnstalleerd worden met een 2.5W SOLAR PANEEL (TAPE) of 5.8W SOLAR PANEEL (TAPE) en met een 9.6V NIMH BATTERY STICK, 16.8V NIMH BATTERY STICK, 9.6V NIMH NAKED BATTERY of 16.8V NIMH NAKED BATTERY.

**VEILIGHEIDSVOORSCHRIFTEN VOOR DE BATTERIJ**

Zie de bijbehorende handleiding van de batterij voor informatie over de veilige installatie en het veilige gebruik van de batterij.

**SPECIEFIEKE INSTRUCTIES VOOR DE MONTAGE**

RS100 SOLAR io : de binnendiameter van de buis moet 47 mm of groter zijn.

Radiofrequentie	868-870MHz io-homecontrol @ twee richtingen, drie banden.
Frequentiebanden en maximaal verbruikt vermogen	868,000MHz - 868,600MHz ERP < 25 mW 868,700MHz - 869,200MHz ERP < 25 mW 869,700MHz - 870,000MHz ERP < 25 mW
Netvoeding	9,6 V DC voor 3 Nm/ 6 Nm/ 10Nm motoren 16,8V DC voor 15 Nm/ 20Nm motoren
Werkings temperatuur	-20°C tot 70°C

Radiofrequentie	868-870MHz io-homecontrol @ twee richtingen, drie banden.
Frequentiebanden en maximaal verbruikt vermogen	868,000MHz - 868,600MHz ERP < 25 mW 868,700MHz - 869,200MHz ERP < 25 mW 869,700MHz - 870,000MHz ERP < 25 mW
Netvoeding	9,6 V DC voor 3 Nm/ 6 Nm/ 10Nm motoren 16,8V DC voor 15 Nm/ 20Nm motoren
Werkings temperatuur	-20°C tot 70°C



SOMFY ACTIVITES SA, 74300 CLUSES FRANCE verklaart hierbij als producent dat de motor die in deze instructies wordt beschreven en die zoals bedoeld wordt gebruikt volgens deze instructies, voldoet aan de wezenlijke vereisten van de toepasselijke Europese Richtlijnen, en met name van de Machinerichtlijn 2006/42/EG, en de Radiorichtlijn 2014/53/EU. De volledige EU-conformiteitsverklaring staat ter beschikking op de website [www.somfy.com/ce](http://www.somfy.com/ce). Philippe Geoffroy, Verantwoordelijke manager voor de type goedkeuringen, handelend uit naam van de Directeur van de onderneming Cluses, 03/2023.



Wij geven om ons milieu. Werp het apparaat niet weg met het huishoudelijk afval. Breng het naar een erkend inzamelpunt voor recycling.