

Handleiding Oxan Radio met obstakeldetectie



Leest a.u.b deze handleiding aandachtig door en let vooral op de veiligheidsaanwijzingen. Schade ontstaan door het niet in acht nemen van de bedienings- en onderhoudsaanwijzingen, valt niet onder de garantie. Adviezen, instructies of gebruiksaanwijzingen in verband met gebruik, bewerking, verwerking en bevestiging van onze producten zijn vrijblijvend en zonder enige aansprakelijkheid onzerzijds.

Bewaar deze handleiding goed. De handleiding bevat ook aanwijzingen voor onderhoud en herstel.

Deze zonwering is door een vakkundig bedrijf voor rolluiken- en zonweringstechniek geleverd. Breng zelf geen veranderingen aan op het product Een veilige werking is dan niet meer gegarandeerd.

De getoonde afbeeldingen zijn als voorbeeld bedoeld. De handleiding geldt ook voor andere type zonwering

Meld uw afstandsbediening aan en stel uw afstandsbediening alleen in dmv deze bijgeleverde handleiding. Dit voorkomt schade aan uw zonwering.

De begin- en eindafstelling van het rolluik dient altijd gecontroleerd te worden! Volg de instructies van Stap 3 op voor het bijstellen en/of opnieuw afstellen van de begin- of eindafstelling

Stap 1 - Aansluiten stekker

1. Monteer de stekker aan de motorkabel:

- Blauw (nul)
- Bruin (voeding)
- Geel/groen (aarde)



Aanwijzing: *De kabels zwart en wit/grijs mogen niet worden aangesloten en dienen afgeknipt te worden zonder dat deze contact maken*



Stap 2 - Aanmelden afstandsbediening

1. Verwijder van alle overige zonwering de netspanning van de RTS motoren.



2. Pak uw afstandsbediening en zorg dat er een batterij in zit.

Kies bij een meer-kanaals afstandsbediening het kanaal waar u het zonwering op wenst te programmeren. Bij ons huismerk doet u dit door met het knopje boven de lampjes het juiste kanaal te kiezen.



3. Sluit de netspanning aan van de zonwering die u wenst te programmeren. De motor geeft 2x een piepsignaal.

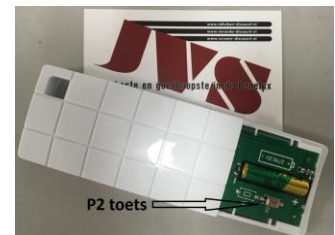
- **Aanwijzing:** *Dit is alleen dichtbij de motor te horen.*



4. Druk nadat de motor de 2 piepsignaaljes heeft gegeven **binnen 3 seconde**, 2x op de programmeertoets P2 (zie punt 3 van stap 2). De motor zal na indrukken P2 toets reageren door kort op en neer te gaan.

- **Aanwijzing:**

De P2 toets zit aan de achterzijde van de afstandsbediening bij de batterij.



5. Zit de motor aan de rechterzijde (van buitenaf gezien) druk direct nadat u 2 keer op de P2 toets heeft gedrukt, dan 1x op de knop omhoog.

OF

Zit de motor aan de linkerzijde (van buitenaf gezien) druk dan 1x op de knop omlaag.

- **Aanwijzing:**

De draairichting van de motor wordt hiermee bepaald.



6. Indien u de verkeerde keus heeft gemaakt, kunt u de bovenstaande procedure opnieuw uitvoeren. Eerst dient u de handzenders dan wel te resetten.

Stap 3 – Automatisch instellen eindpunten motor

1. Eindpunten motor worden automatisch afgesteld en hoeven niet handmatig te worden ingesteld.

➤ **Aanwijzing:**

Eventueel kunt u de eindpositie's ook handmatig instellen zie stap 6.

Stap 4 - RESETTEN VAN HANDZENDERS

1. Verwijder van alle overige zonwering de netspanning van de RTS motoren.



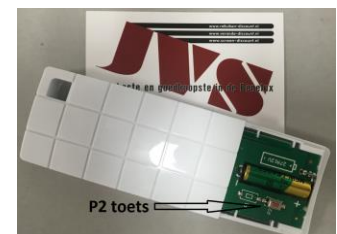
2. Verwijder voor 5 sec de netspanning van de zonwering die u wilt resetten



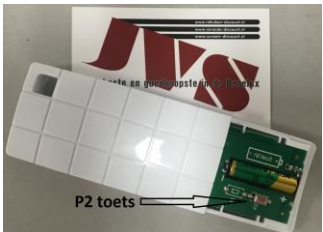
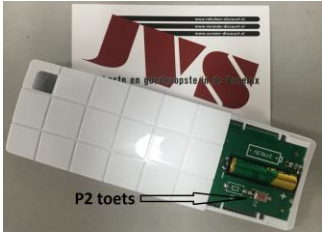
3. Druk 1x op de programmeertoets P2.

➤ **Aanwijzing:**

De P2 toets zit aan de achterzijde van de afstandsbediening bij de batterij.



4. Druk 1x op de **STOP** toets

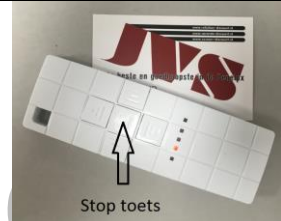
	
<p>5. Druk 1x op de programmeertoets P2.</p>	
<p>➤ Aanwijzing: <i>Programmeer uw zonwering opnieuw door middel van de bovenstaande stappen.</i></p>	
<p>Stap 5 - AANMELDEN 2^e AFSTANDBEDIENING</p>	
<p>1. Druk 2x op de programmeertoets (P2) van de aangemelde afstandsbediening (stap 2).</p>	<p style="text-align: center;">WERKENDE AFSTANDBEDIENING</p> 
<p>2. Druk 1x op de programmeertoets (P2) van de nieuwe afstandsbediening</p>	<p style="text-align: center;">NIEUWE AFSTANDBEDIENING</p> 

Stap 6 – Handmatig instellen eindpunten motor

1. Zet het rolluik panser in de bovenste positie



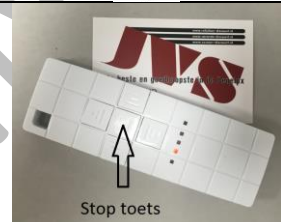
2. Druk nu minimaal 6 seconde op de stop toets, totdat het panser een signaal geeft door op en neer te gaan.



3. Zet het rolluik panser in de onderste positie

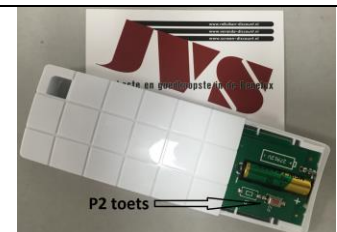


4. Druk nu minimaal 6 seconde op de stop toets, totdat het panser een signaal geeft door op en neer te gaan.

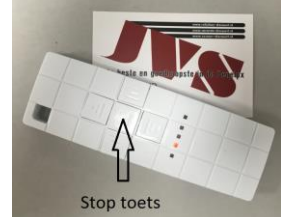


Stap 7 – Terugzetten van de kracht van de motor in fabrieksinstelling

1. Druk 1x op de programmeertoets P2.



2. Druk 1x op de stop toets.



3. Druk 1x op de omlaag toets.

➤ **Aanwijzing:**

Het panser gaat nu 3x op en neer, waarmee het resetten is bevestigd.

AFWIJKINGEN en GARANTIE VOORWAARDEN



OPGELET

De zonwering gaat door 1 druk op de knop naar beneden of boven. Blijf de zonwering volgen totdat deze beneden is of boven.

Eventuele "vast" lopers en/of "fouten" met instellen vallen buiten de garantie.

Mogelijke storingen of problemen tijdens programmeren

- **Motor geeft geen piepsignaal of gaat niet op en neer na het op spanning zetten van de zonwering.**
*Controleer of er daadwerkelijk spanning staat op de zonwering
Luister buiten bij de motor, door omgevingsgeluid kan dit slecht hoorbaar zijn.*
- **Zonwering gaat naar beneden als op het pijltje omhoog wordt gedrukt.**
Stap 5 en 6 zijn niet goed uitgevoerd . Deze bepalen de draairichting van de motor. Wis het programmeren d.m.v. resetten handzenders en voer stap 1 tot 6 opnieuw uit.
- **Er worden meerdere zonweringen bediend als de afstandsbediening gebruikt wordt.**
Tijdens het programmeren hebben er meerdere zonweringen onder spanning gestaan. Eerst dient u alle zonweringen te resetten d.m.v. resetten handzenders en daarna een voor een alle zonweringen opnieuw programmeren.
- **Zonwering reageert niet op afstandsbediening**
Plaats een nieuwe batterij . Deze kan (ondanks dat de bedieningslampjes branden) een te lage spanning geven.
- **Zonwering gaat naar beneden en daarna 50cm terug omhoog**
Er zitten te veel lamellen in de kast. Dit mogen er maar 1 à 2 zijn. Verwijder de lamellen die teveel zijn door de veren los te maken en de lamellen die teveel zijn er af te schuiven.
- **Lamellen worden in de kast getrokken**
Controleer of de aanslagstoppen in het einde van de onderlijst horizontaal zitten. Bij een rolpoort controleer of er eindstoppen in de onderlijst zitten geschroefd waarop de motor moet afslaan.