

INSTALLATIE HANDLEIDING **DD510 schoksensor**



Technische gegevens

Technische gegevens

PAGINA 3

Pagina 3

Sensor instellen

Batterijen in sensor plaatsen

Instellen sensor mono-directioneel/bi-directioneel

Koppelen van de sensor aan de afstandbediening

Veranderen van de draairichting

PAGINA 5

Pagina 5

Pagina 5

Pagina 5

Pagina 6

AANVULLENDE HANDLEIDINGEN

Montage video's

QR-codes

PAGINA 7

Pagina 7

Pagina 7

COLOFON

PAGINA 8

Lees de handleiding alvorens u begint met de installatie. Als deze instructie niet wordt gevolgd kan er geen aanspraak worden gemaakt op de garantie. Tevens kan dit de werking van het apparaat beïnvloeden.

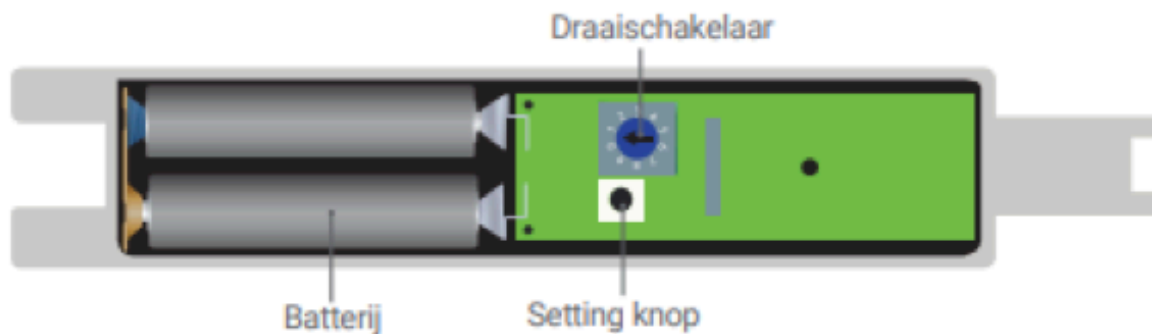
Technisch gegevens van de ontvanger

Voedingsspanning: DC 3V (AAA dry battery x2)

Temperatuur: -20°C ~ 55°C

Zendvermogen: 10 milliwatt

Zendfrequentie: Bidirectionaal 433MHz

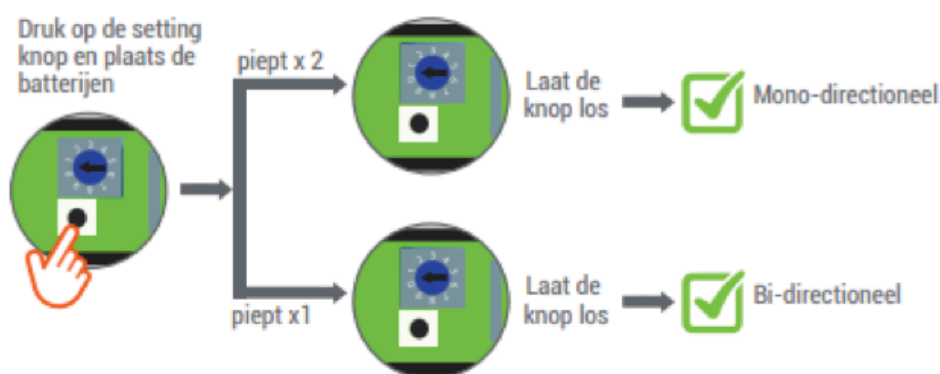


① Batterijen in sensor plaatsen

1. Verwijder de montage plaat van de schoksensor door de bodemplaat zijdelings te verschuiven;
2. Open de sensor door middel van de lip;
3. Plaats nu de bijgeleverde AAA batterijen.

② Instellen sensor mono-directioneel/bi-directioneel

Bi-directionele modus is de standaardmodus in de fabriek

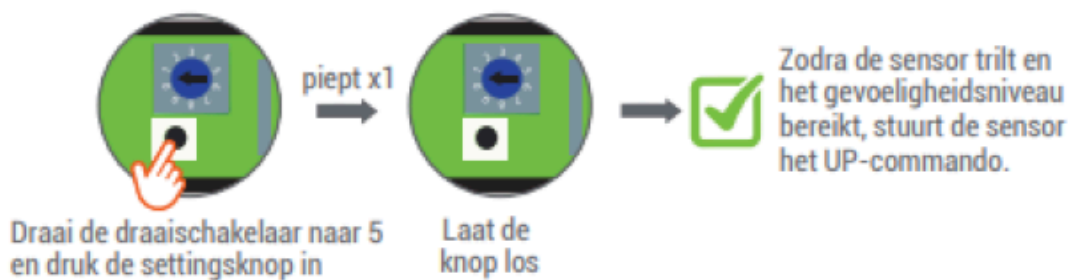


③ Koppelen van de sensor aan de afstandbediening

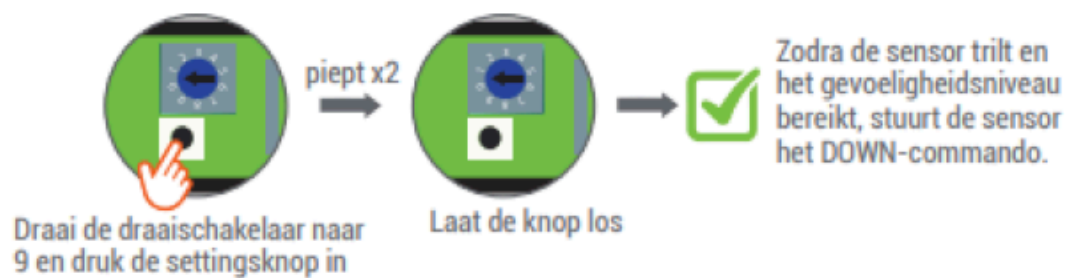


④ Veranderen van de draairichting

Verander de richting naar het UP-commando



Verander de richting naar DOWN-commando



AANVULLENDE HANDLEIDING 1

Montage video's

Op het YouTube-kanaal van JVS Zonwering kunt u zowel productinformatie als eenvoudige montage instructies vinden, die stap voor stap uitgelegd worden. Dit betekent dat zowel beginnende als ervaren klussers onze instructies gemakkelijk kunnen volgen. Onze video's bevatten handgeschreven ondertiteling en hebben 4K kwaliteit, zodat u zelfs de kleinste details niet hoeft te missen.

Het YouTube-kanaal van JVS Zonwering is te bezoeken via: <https://www.youtube.com/JVSZonwering>

AANVULLENDE HANDLEIDING 2

QR-codes

Om gemakkelijk en snel de door u gewenste informatie te bekijken kunt u onderstaande QR-codes scannen. Dit kan met de camera van uw mobiele telefoon of tablet. Na het scannen wordt automatisch de juiste website geopend.



Bekijk alle handleidingen



Bekijk ons YouTube kanaal



Neem contact met ons op

HANDLEIDING DD510 schoksensor

Deze handleiding is een uitgave van JVS Zonwering B.V.

SCHRIFT

JVS Zonwering B.V.

VORMGEVING EN FOTOGRAFIE

Marketing, JVS Zonwering B.V.

WEBSITE

www.jvszonwering.nl

CONTACT

info@jvszonwering.nl

© 2024

Niets uit deze handleiding mag voor commerciële doeleinden worden overgenomen, verveelvoudigd, bewerkt of op welke wijze dan ook openbaar gemaakt worden zonder voorafgaande schriftelijke toestemming van JVS Zonwering BV. Wij accepteren geen aansprakelijkheid voor eventuele onjuistheden of schade door onjuist handelen.