

# MONTAGE HANDLEIDING

## Huismerkmotor

# Zonneschermb

## (Afstandsbediend)



## VOORBEREIDING

Producten uitpakken en controleren  
Aansluitschema

**PAGINA 3**

Pagina 3

Pagina 3

## MONTAGE

Installatie van de motor  
Inlezen van de zender  
Opnieuw inlezen met andere draairichting  
Instellen eindpositie  
Wissen van de eindpositie  
Inleren meerdere zenders  
Zenders verwijderen

**PAGINA 4 – 7**

Pagina 4

Pagina 5

Pagina 5

Pagina 6

Pagina 7

Pagina 7

Pagina 7

## AANVULLENDE HANDLEIDINGEN

Montage video's  
QR-codes

**PAGINA 8**

Pagina 8

Pagina 8

## COLOFON

**PAGINA 9**

**BENODIGDHEDEN**



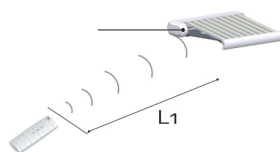
**Producten uitpakken en controleren**

Haal de producten uit de verpakking en controleer op eventuele beschadigingen.

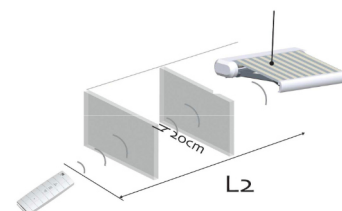
**i** Aanwijzing: Indien er beschadigingen zijn, maak dan vóór het monteren een duidelijke foto van de beschadigingen.

**!** Let op! Verwijder de banden om de armen pas wanneer dit wordt aangegeven. De armen staan onder hoge veerspanning.

**Aansluitschema**



**Bereik**  
L1 = 100 meter  
L2 = 25 meter

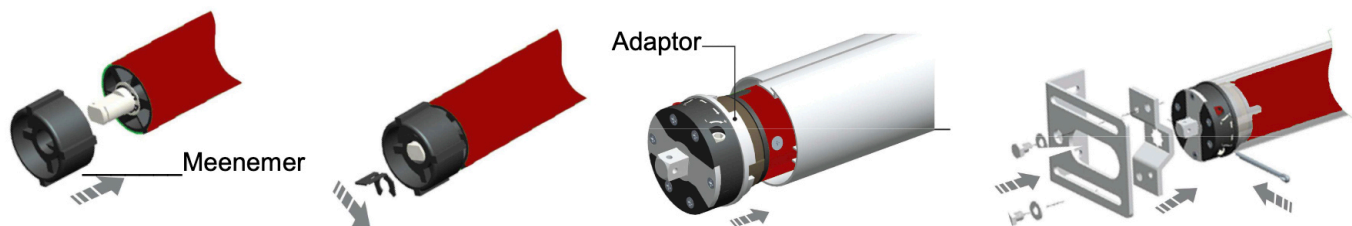


**!** De handleiding gaat verder op de volgende pagina.

## STAP 1

**Installatie van de motor**

- 1 Bevestig de adapter en meenemer op de motor en plaats de clip op het einde van de motor, zodat de meenemer niet van de motor kan lopen.
- 2 Plaats de motorsteun in het zonneschermb (zorg ervoor dat deze goed vast zit).
- 3 Plaats de buis met motor in het zonneschermb.
- 4 Zet de bijgeleverde splitpen in de daarvoor gemaakte gaten van de motor.



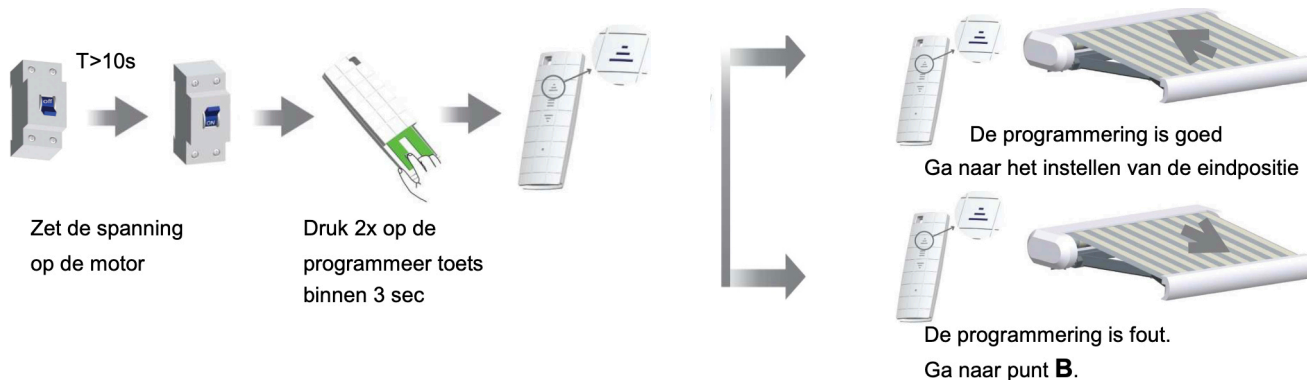
⚠ Let op! Tijdens het programmeren van de motor moet de volgende behandeling binnen 10sec. verricht zijn. Na 10sec. zal de motor de programmeermode verlaten.



⚠ De handleiding gaat verder op de volgende pagina.

STAP 2

## Het inlezen van de eerste zender in het geheugen van de motor



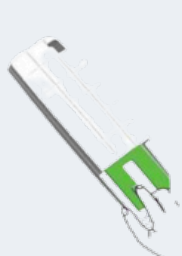
### **B** Opnieuw inlezen met een andere draairichting



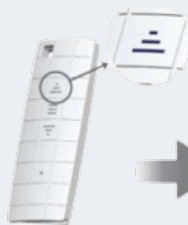
ⓘ De handleiding gaat verder op de volgende pagina.

STAP 3

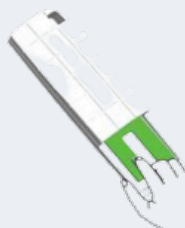
### Instellen eindpositie



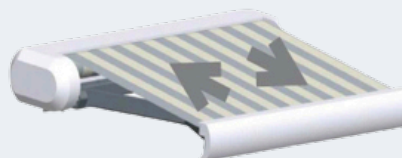
Druk op de programmeertoets



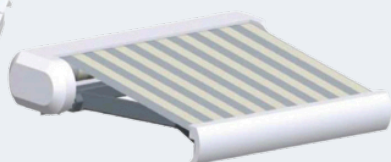
Druk op de knop omhoog



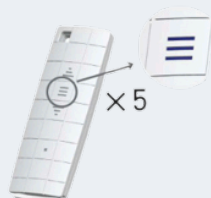
Druk op de programmeertoets



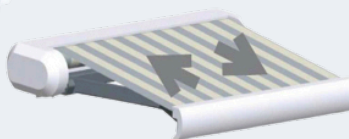
Het zonneschermbeweging zal omhoog en omlaag bewegen



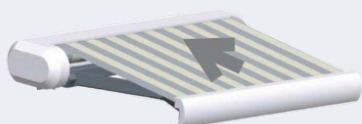
Stel het zonneschermbeweging op de uiterste positie in



Druk 5x op de Stoptoets



Het zonneschermbeweging zal omhoog en omlaag bewegen



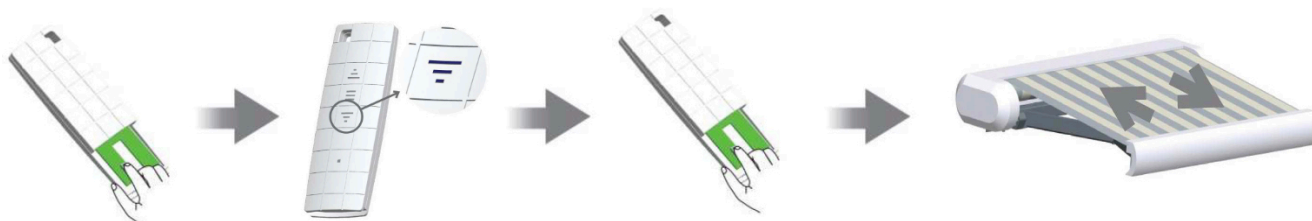
Druk op de knop omhoog. Het zonneschermbeweging zal nu dicht gaan en het zonneschermbeweging is klaar voor gebruik



ⓘ De handleiding gaat verder op de volgende pagina.

STAP 4

**Wissen van de eindpositie**



Druk 1x op de programmeertoets

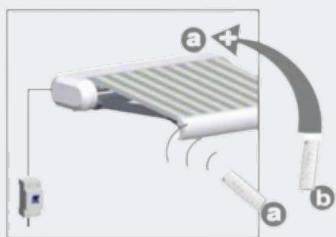
Druk op de toets omlaag

Druk 1x op de programmeertoets

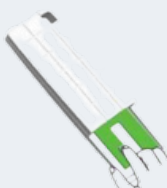
De motor maakt nu een op-en-neer beweging ter bevestiging. Het eindpunt is gewist.

STAP 5

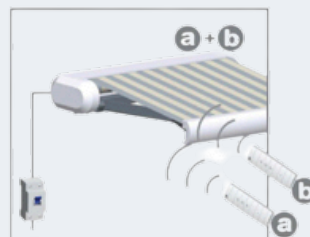
**Inleren meerdere zenders**



Druk 2x op de programmeertoets van de bestaande zender



Druk 1x op de programmeertoets van de nieuwe zender

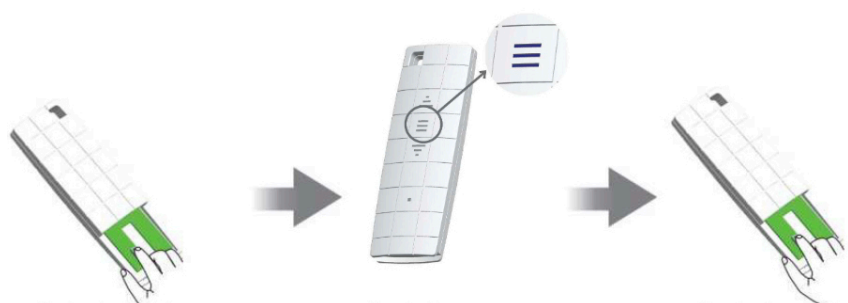


Het programmeren van de nieuwe zender is klaar.

Maximaal 10 zenders per ontvanger.

STAP 6

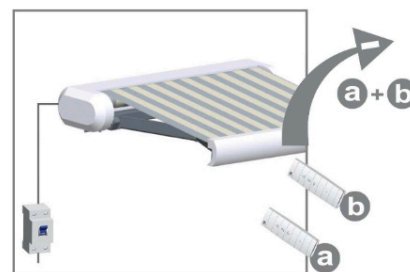
**Zenders verwijderen**



druk 1x op de programmeertoets

Druk 1x op de stop-toets

Druk 1x op de programmeertoets



Alle zenders zijn verwijderd

ⓘ Dit is het einde van deze handleiding.

## AANVULLENDE HANDLEIDING 1

## Montage video's

Op het YouTube-kanaal van JVS Zonwering kunt u zowel productinformatie als eenvoudige montage instructies vinden, die stap voor stap uitgelegd worden. Dit betekent dat zowel beginnende als ervaren klussers onze instructies gemakkelijk kunnen volgen. Onze video's bevatten handgeschreven ondertiteling en hebben 4K kwaliteit, zodat u zelfs de kleinste details niet hoeft te missen.

Het YouTube-kanaal van JVS Zonwering is te bezoeken via: <https://www.youtube.com/JVSZonwering>

## AANVULLENDE HANDLEIDING 2

## QR-codes

Om gemakkelijk en snel de door u gewenste informatie te bekijken kunt u onderstaande QR-codes scannen. Dit kan met de camera van uw mobiele telefoon of tablet. Na het scannen wordt automatisch de juiste website geopend.



Bekijk alle handleidingen



Bekijk ons YouTube kanaal



Neem contact met ons op



## **MONTAGE HANDLEIDING JVS HUISMERKMOTOR ZONNESCHERM**

Deze handleiding is een uitgave van JVS Zonwering B.V.

### **SCHRIFT**

JVS Zonwering B.V.

### **VORMGEVING EN FOTOGRAFIE**

Marketing, JVS Zonwering B.V.

### **WEBSITE**

[www.jvszonwering.nl](http://www.jvszonwering.nl)

### **CONTACT**

[info@jvszonwering.nl](mailto:info@jvszonwering.nl)

### **© 2023**

Niets uit deze handleiding mag voor commerciële doeleinden worden overgenomen, verveelvoudigd, bewerkt of op welke wijze dan ook openbaar gemaakt worden zonder voorafgaande schriftelijke toestemming van JVS Zonwering BV. Wij accepteren geen aansprakelijkheid voor eventuele onjuistheden of schade door onjuist handelen.